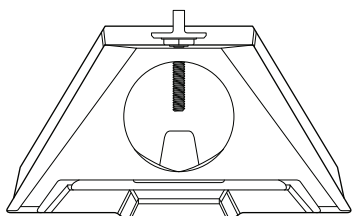
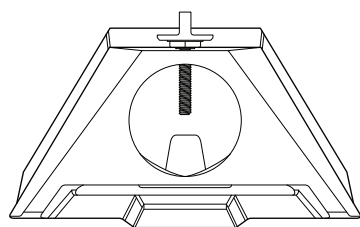


Contenu de la boîte



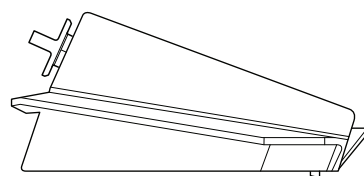
Adaptateur pour tuyau

101,5 mm
(4 po)



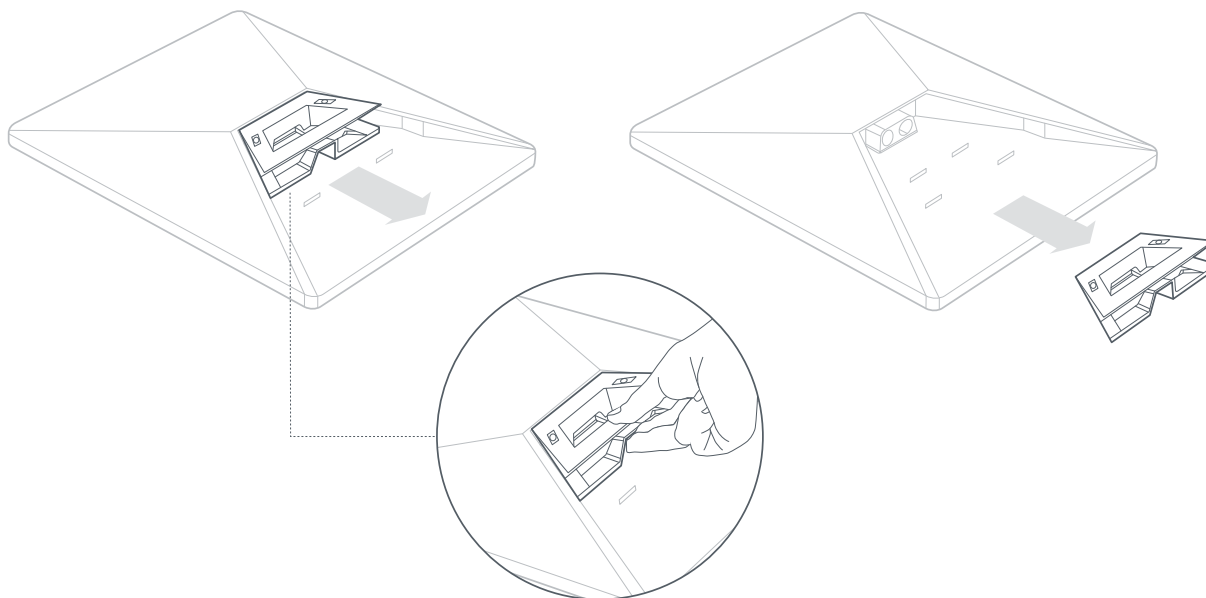
172 mm
(6,77 po)

44,7 mm
(1,76 po)



1 | Enlevez la béquille

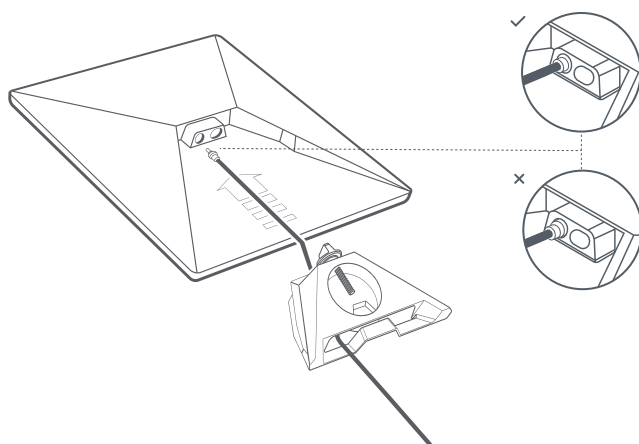
Serrez la languette de déverrouillage et retirez-la de son emplacement fixe.



2 | Passez le câble dans l'adaptateur pour tuyau et branchez-le

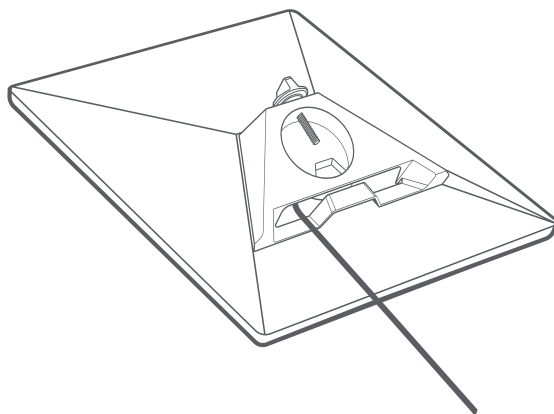
Faites passer le câble Starlink par l'ouverture de l'adaptateur pour tuyau et sortez-le par l'avant.

Branchez le câble dans votre Starlink et assurez-vous que la prise est totalement insérée, de sorte que la face de la prise soit alignée avec la surface.



3 | Installez l'adaptateur pour tuyau

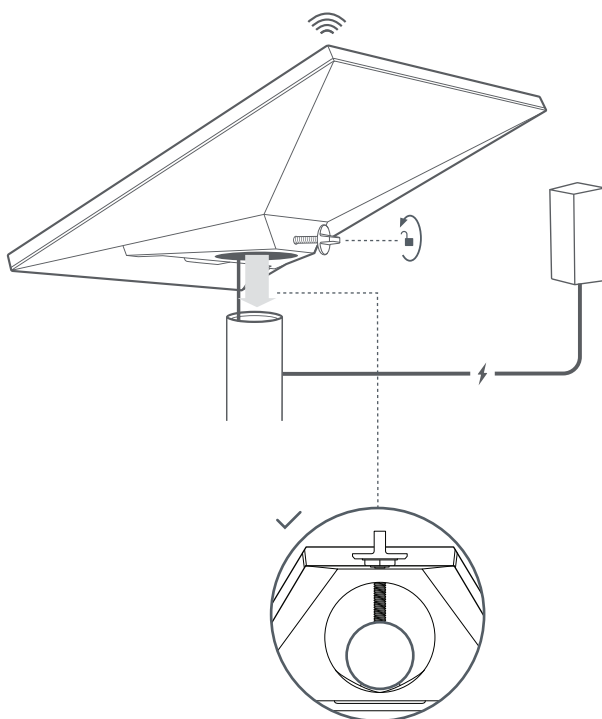
Faites glisser le support dans votre Starlink jusqu'à ce qu'il s'enclenche et que l'adaptateur pour tuyau soit complètement inséré des deux côtés.



4 | Montez le Starlink sur le tuyau

Desserrez la vis papillon de verrouillage et faites glisser l'adaptateur pour tuyau sur votre tuyau de montage. Serrez provisoirement la vis papillon pour stabiliser le Starlink sur le tuyau.

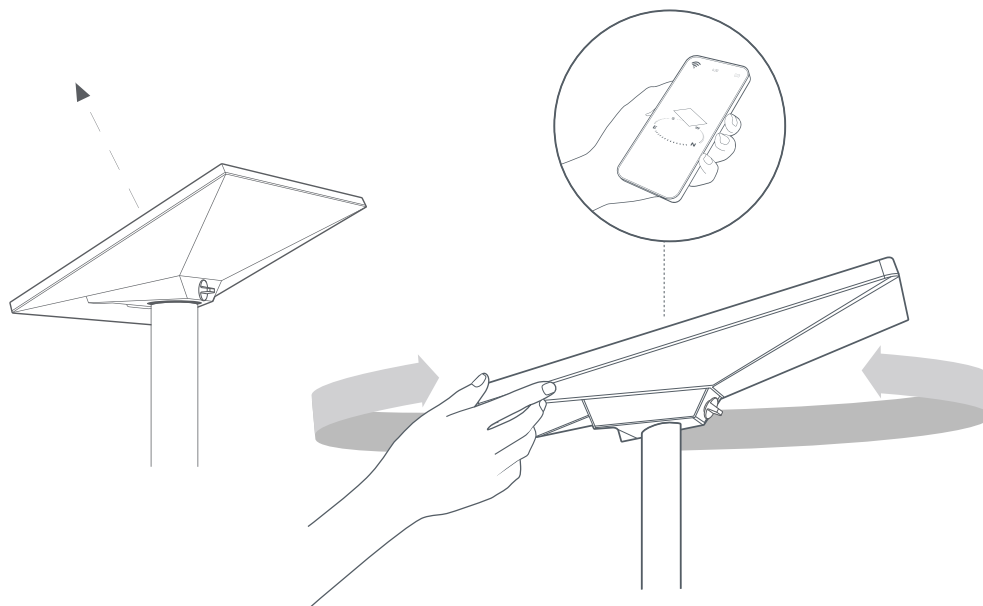
Connectez l'autre extrémité du câble Starlink à l'alimentation électrique et branchez-le dans une prise de courant.



5 | Alignez le Starlink

Une alerte dans l'app vous indiquera si vous devez faire pivoter votre Starlink pour qu'il soit correctement aligné.

Cliquez sur l'alerte pour utiliser l'outil d'alignement.



6 | Fixez l'alignement

Serrez la vis papillon sur le support de l'adaptateur pour tuyau pour maintenir votre Starlink en place.

Assurez-vous que votre Starlink est bien fixé.

