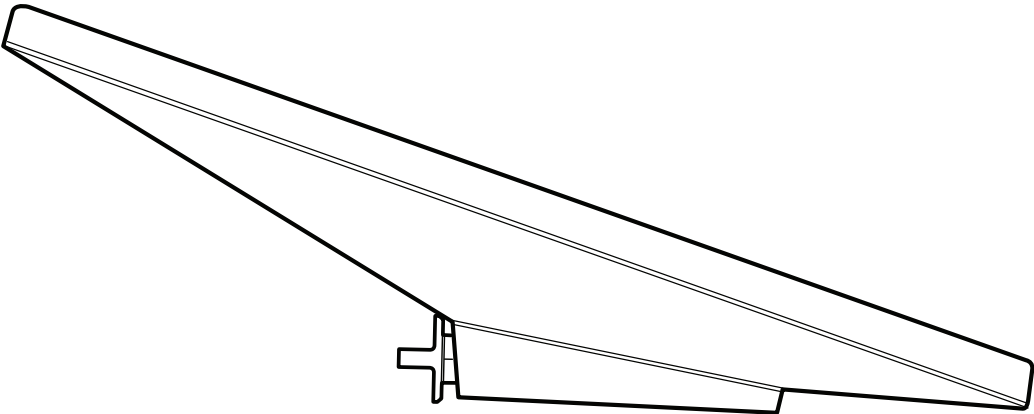
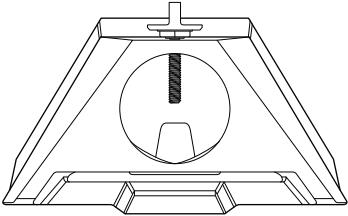


STARLINK | MONTAGEANLEITUNG ROHRADAPTER

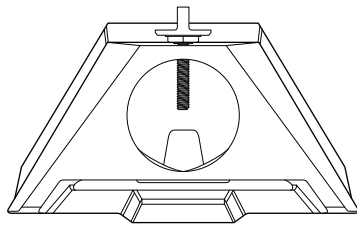


Lieferumfang



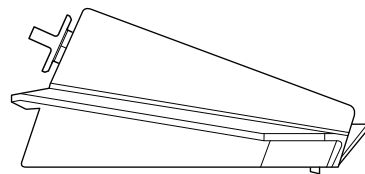
Rohradapter

101,5 mm  
(4 Zoll)



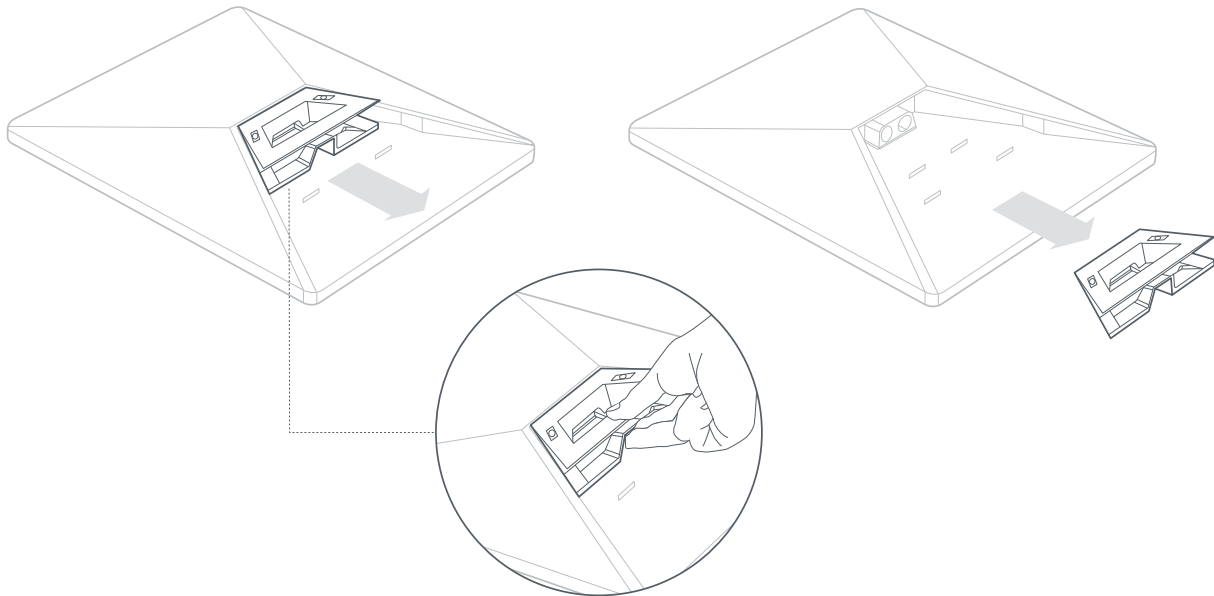
172 mm  
(6,77 Zoll)

44,7 mm  
(1,76 Zoll)



## 1 | Ständer entfernen

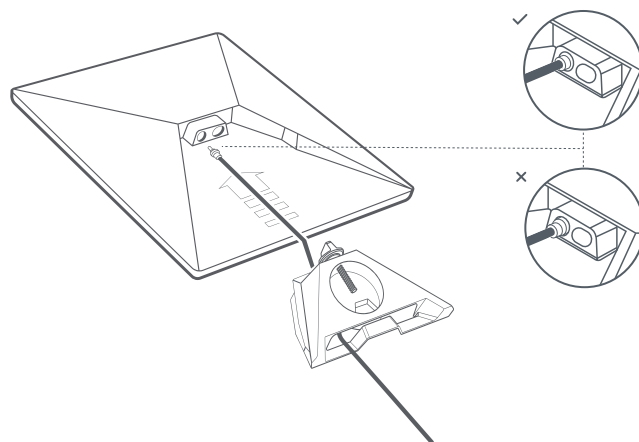
Drücken Sie die Entriegelungslasche und ziehen Sie sie von ihrer festen Position weg.



## 2 | Kabel durch den Rohradapter führen und einstecken

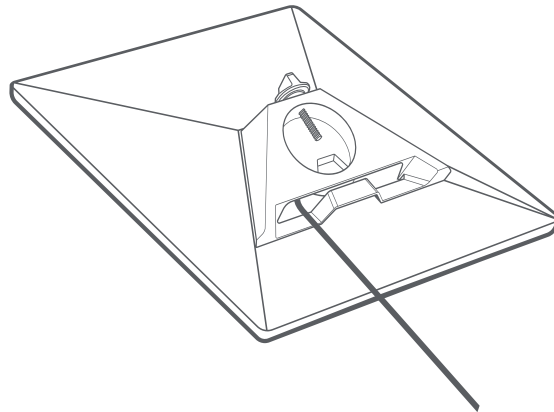
Führen Sie das Starlink-Kabel durch die Öffnung im Rohradapter und aus dem vorderen Ende heraus.

Stecken Sie das Kabel in Ihren Starlink und vergewissern Sie sich, dass der Stecker vollständig eingeführt ist, sodass die Steckerfront bündig mit der Oberfläche ist.



### 3 | Rohradapter montieren

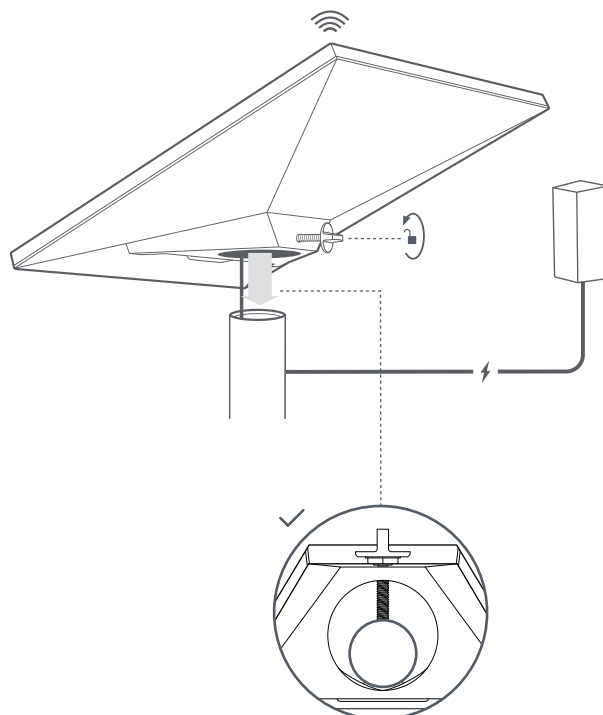
Schieben Sie die Halterung in Ihren Starlink, bis sie einrastet und der Rohradapter auf beiden Seiten vollständig eingeführt ist.



### 4 | Starlink am Rohr montieren

Lösen Sie die Rändelschraube und schieben Sie den Rohradapter auf Ihr Montagerohr. Ziehen Sie die Rändelschraube vorübergehend an, um den Starlink auf dem Rohr zu stabilisieren.

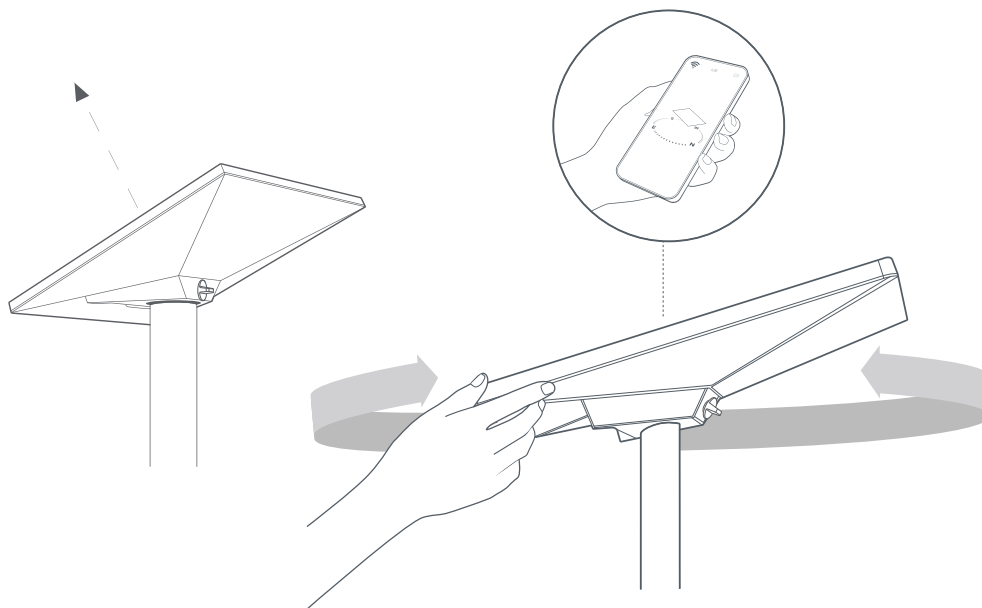
Verbinden Sie das andere Ende des Starlink-Kabels mit dem Netzteil und schließen Sie es an die Steckdose an.



## 5 | Starlink ausrichten

Eine Warnung in der App zeigt an, ob Sie Starlink zur richtigen Ausrichtung drehen müssen.

Klicken Sie auf die Warnung zur Verwendung des Ausrichtungstools.



## 6 | Ausrichtung fixieren

Ziehen Sie die Rändelschraube an der Rohradapter-Halterung an, um Ihren Starlink zu fixieren.

Prüfen Sie, ob Ihr Starlink fest angebracht ist.

