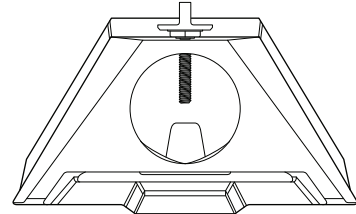
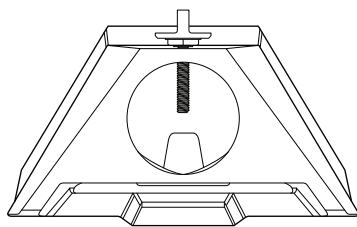


## محتويات الصندوق



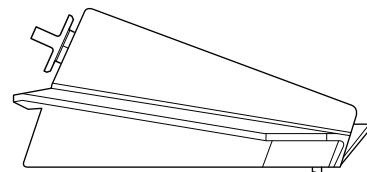
أداة ربط الطبق بالحامل

101.5 مم  
(4 بوصة)



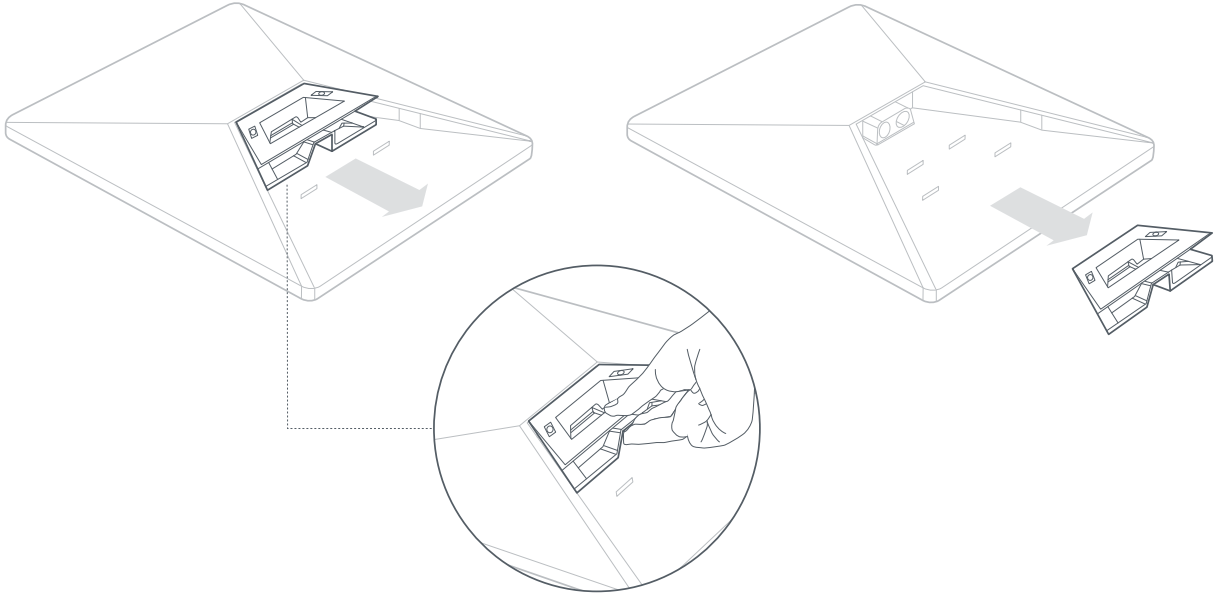
172 مم  
(6.77 بوصة)

44.7 مم  
(1.76 بوصة)



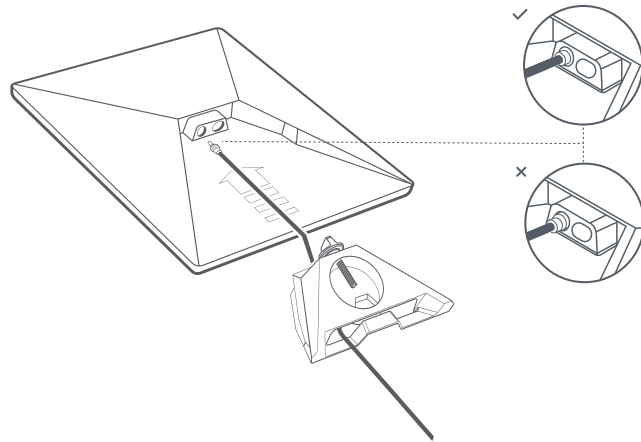
**1 | إزالة المسند المتحرك**

اضغط على لسان الإخراج واسحبه بعيدًا عن موقعه المثبت به.

**2 | تمرير الكبل عبر أداة ربط الطبق بالحامل وتوصيله**

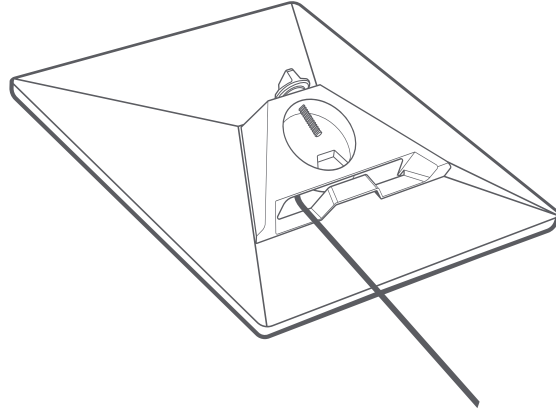
قم بتمرير كبل Starlink عبر الفتحة الموجودة في أداة ربط الطبق بالحامل وأخرجه من الجهة الأمامية.

قم بتوصيل الكبل بجهاز Starlink وتأكد من إدخال المقبس بالكامل بحيث يكون وجه المقبس مستويًا مع السطح.



## 3 | تركيب أداة ربط الطبق بالحامل

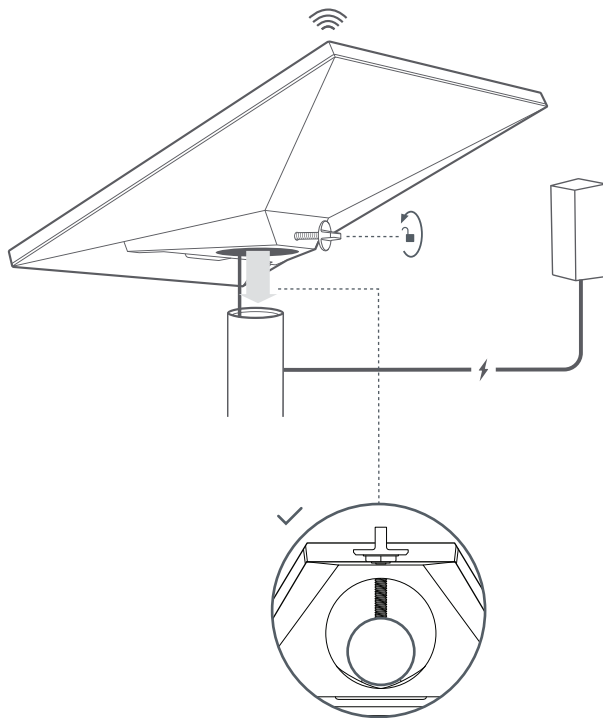
أدخل الحامل في جهاز Starlink حتى يستقر في مكانه ويتم إدخال أداة ربط الطبق بالحامل بالكامل على كلا الجانبين.



## 4 | تركيب جهاز Starlink على الحامل

قم بفك برغي الإبهام المستخدم للقفل وأدخل أداة ربط الطبق بالحامل في حامل التركيب. قم بربط برغي الإبهام مؤقتًا لتثبيت طبق Starlink على الحامل.

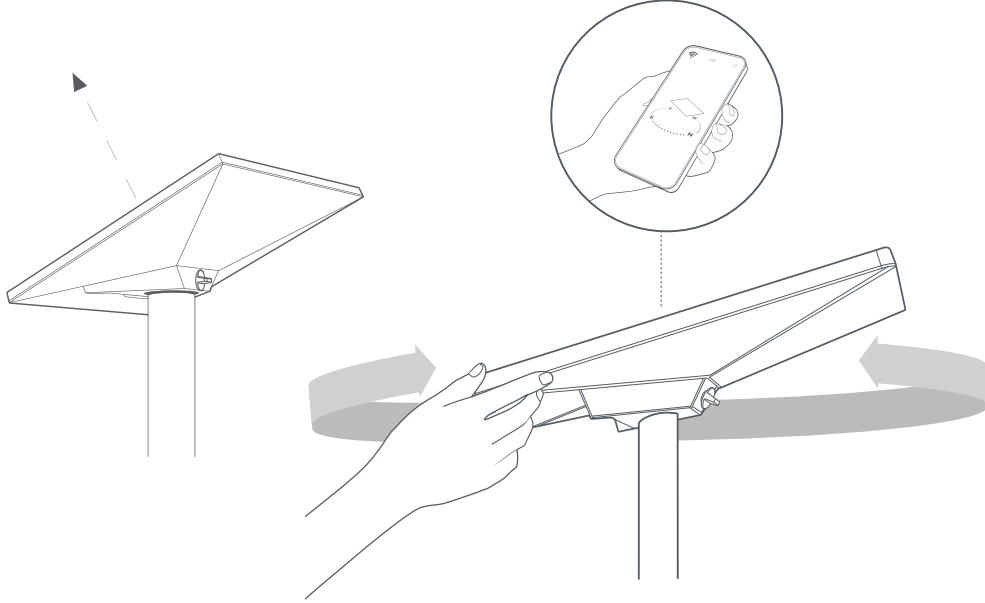
قم بتوصيل الطرف الآخر من كبل Starlink بموصل الكهرباء ثم قم بتوصيله بمنفذ الكهرباء.



## 5 | محاذاة Starlink

سيظهر تنبيه على التطبيق ليعلمك إذا كنت بحاجة إلى تدوير جهاز Starlink لمحاذاته بشكل صحيح.

اضغط على التنبيه لاستخدام أداة المحاذاة.



## 6 | تثبيت المحاذاة

قم بشدّ برغي الإبهام على حامل أداة ربط الطبق بالحامل لتثبيت Starlink في مكانه.

تأكد من أن Starlink مثبت بإحكام.

